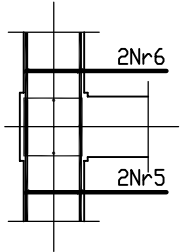


Słup S3.1, szt.12

Słup S2.1, szt.12

SCHEMAT ROZMIESZCZENIA  
W SŁUPIE PRĘTÓW ZAGIĘTYCH  
1:50



Nr pręta	Średnica pręta	Długość [m]	Ilość [szt.]	Długość ogólna [m]		
				#8	#20	#25
1	20	4.90	8		39.20	
2	8	1.52	20	30.40		
Razem [m]				30.40	39.20	
Ciężar jedn.[kg/m]				0.395	2.47	3.853
Ciężar[kg]				12.01	96.82	
RAZEM [kg]				108.83		

ZESTAWIENIE STALI ZBROJENIOWEJ  
DLA JEDNEGO SŁUPA S2.1

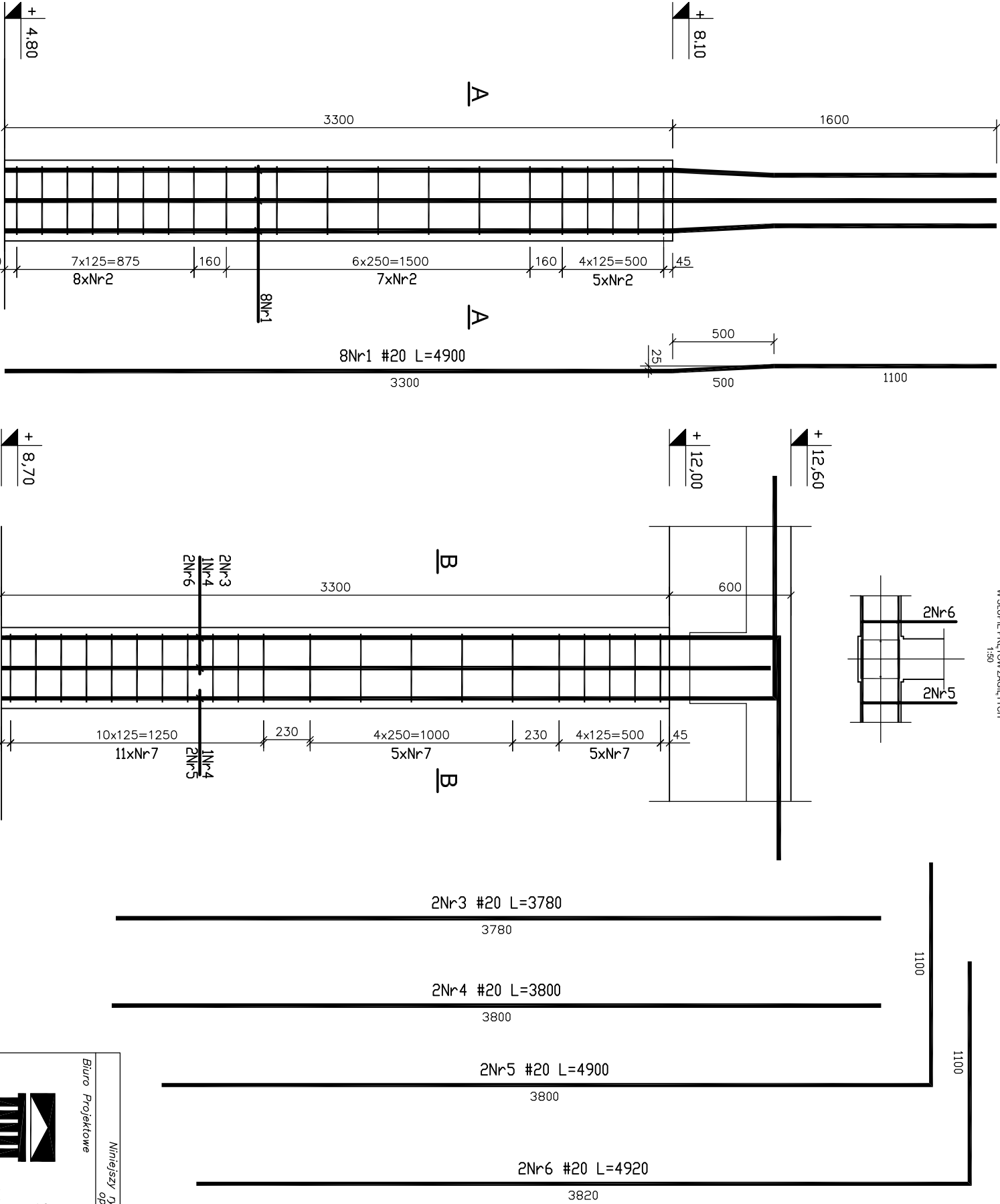
ZESTAWIENIE STALI ZBROJENIOWEJ DLA JEDNEGO SŁUPA S3.1

Nr pręta	Średnica pręta	Długość [m]	Ilość [szt.]	Długość ogólna [m]		
				#8	#20	#25
3	20	3.78	2		7.56	
4	20	3.80	2		7.60	
5	20	4.90	2		9.80	
6	20	4.92	2		9.84	
7	8	1.52	21	31.92		
Razem [m]				31.92	34.80	
Ciężar[kg]				0.395	2.47	3.853
Ciężar jedn.[kg/m]				12.61	85.96	
RAZEM [kg]				98.57		

BETON B30  
STAL A-IIIN Rb—500W  
otulina prętów głównych: 4cm

UWAGI

- \*Niniejszy rysunek należy rozpatrywać łącznie z rysunkiem rozmieszczenia słupów żelbetonowych
- \* Pozostałe uwagi wg opisu technicznego



Niniejszy rysunek stanowi własność Biura Projektowego SEGESTA. Kopioniem, wykorzystywanie całości lub fragmentów opracowania zabronione (Ustawa o prawie autorskim i prawach pokrewnych Dz.U. nr 24 z 1994r.)									
Biuro Projektowe				Inwestor					
SEGESTA BIURO PROJEKTOWE ul. Wdółskiego 29/2, 51-627 Wrocław tel. +48 71 348 75 89 fax +48 71 348 26 91 e-mail: pracownia@segesta.pl				STAROSTWO POWIATOWE 65-057 Zielona Góra, ul. Podgórna 5					
PROJEKTANT:				Projekt					
mgr inż. Piotr Ulatowski				SZPITAL POWIATOWY W SULECHOWIE ul. Zwycięstwa 1					
OPRACOWAŁ:				Inżynier					
mgr inż. Michał Pruszkiewicz				SPRACOWAŁ:					
Faza				Inżynier					
PROJEKT WYKONAWCZY				KONSTRUKCJA					
Tom				Skala					
2.2				1:25					
Tytuł rys.				Nr rys.					
Słup żelbetonowy S2.1; S3.1				K/W/506					
				Data					
				07.2006					
				Revizja					
				-					